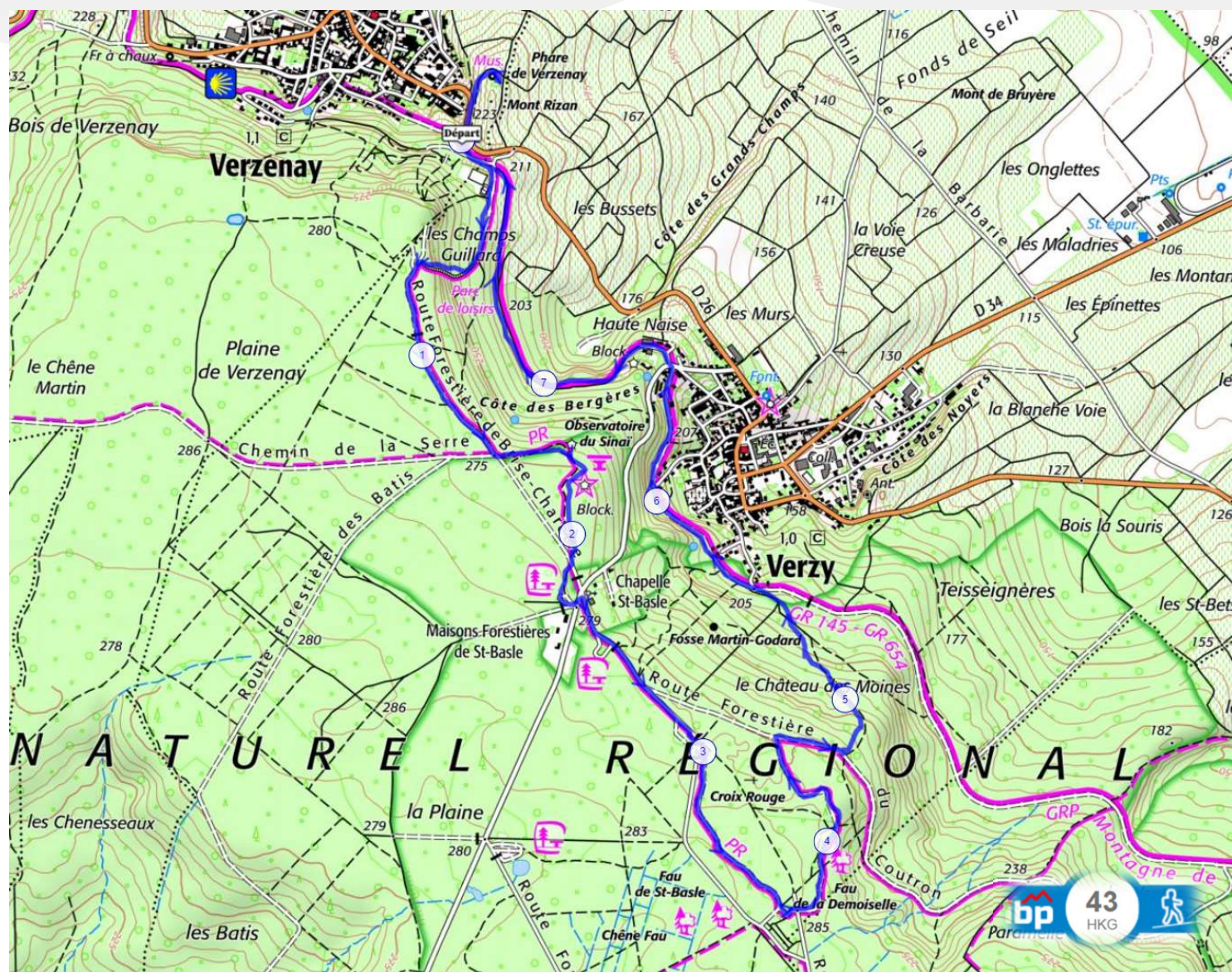


# LES CHEMINS EN SOMME

## Randonnées pédestres



### VERZENAY - VERZY

Après la visite de la vigne et le panorama depuis le phare de Verzenay, partez à découverte des Faux de Verzy et de l'observatoire du Mont Sinai.

Lien de téléchargement de la trace :  
<https://www.visugpx.com/F30XC79Z0F>

Distance : 9.00 kms

Dénivelé : + 84 m

Durée en Mvt : 2h30