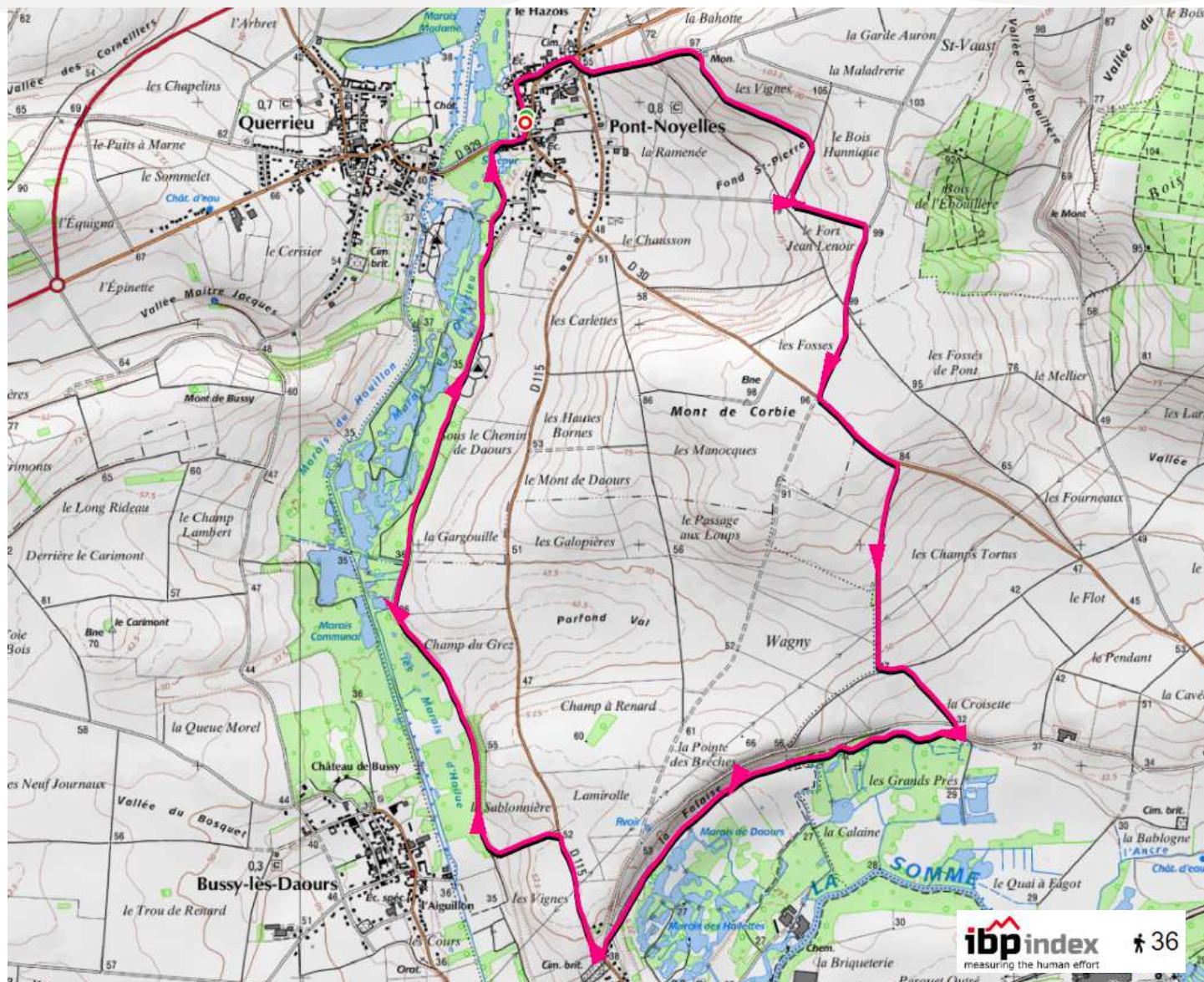


LES CHEMINS EN SOMME

Randonnées pédestres



PONT-NOYELLES

Départ de l'église de Pont Noyelles. Monter vers la colonne Faidherbe. Se diriger ensuite vers le mont de Corbie puis redescendre vers le marais des Grands prés. Suivre le chemin du PR très peu marqué le long du marais en bas de la prairie puis un sentier vous mène au pied de la falaise du marais de Daours. Du cimetière de Daours, rejoindre le chemin des marais d'Hallue puis de Querrieu pour revenir au point de départ

Lien de téléchargement de la trace :

<https://www.visugpx.com/fl4kPCJcaa>

Distance : 12.10 kms

Dénivelé : + 100 m

Durée en mvt : 2h30