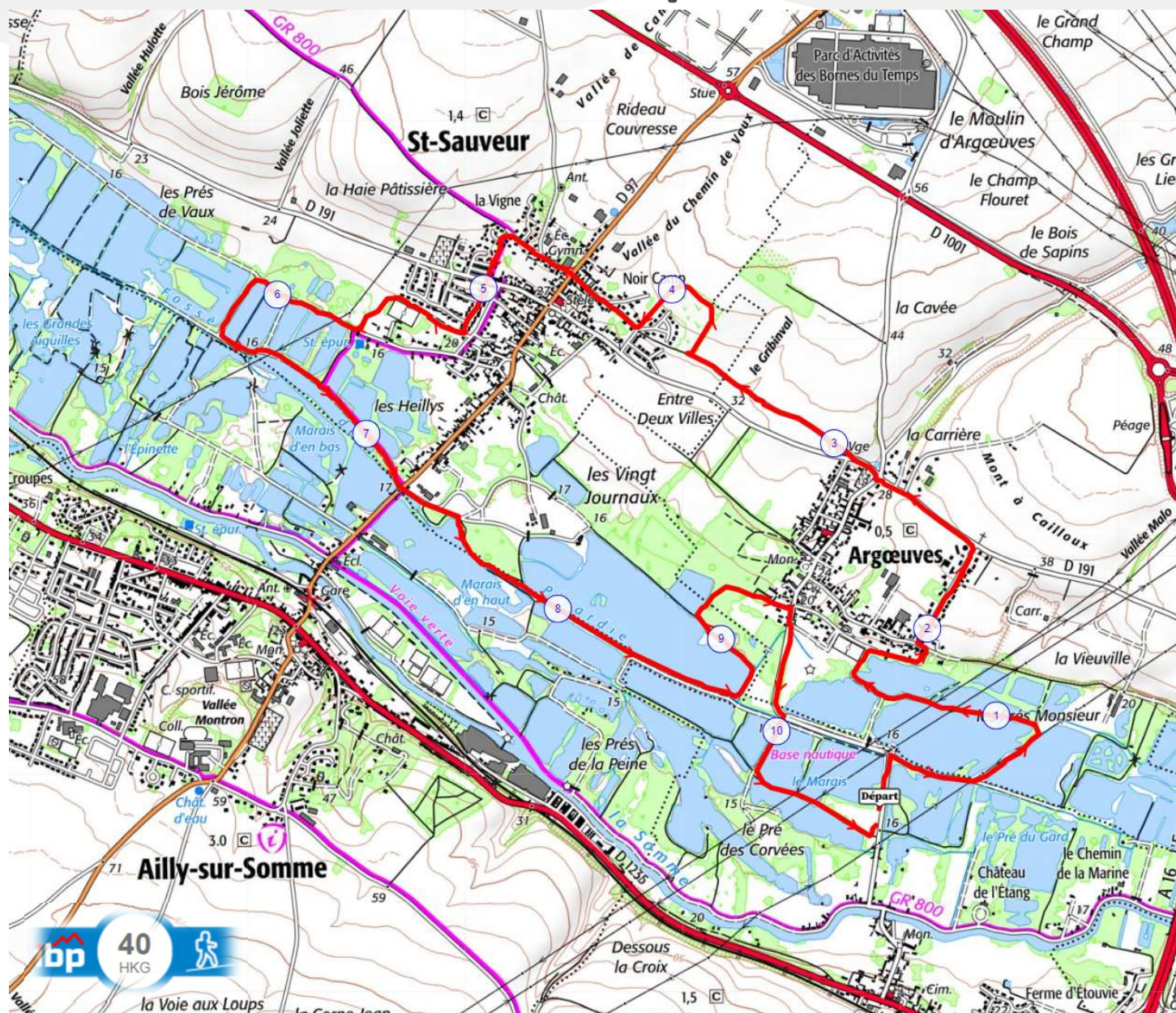


# LES CHEMINS EN SOMME

## Randonnées pédestres



### DREUIL LES AMIENS

Une randonnée au départ du marais de Dreuil. Rejoindre Argœuves par le pré Monsieur, remonter dans le haut du village et continuer vers Saint Sauveur par le Gribinval. Traverser le village pour entrer dans le marais de Saint Sauveur. Le retour est effectué par l'étang de la base nautique puis en contournant le plan d'eau de wake board.

Distance : 10.70 kms

Dénivelé : + 20 m

Lien de téléchargement de la trace : <https://www.visugpx.com/31cWOSwJe>

Durée en Mvt : 2h10