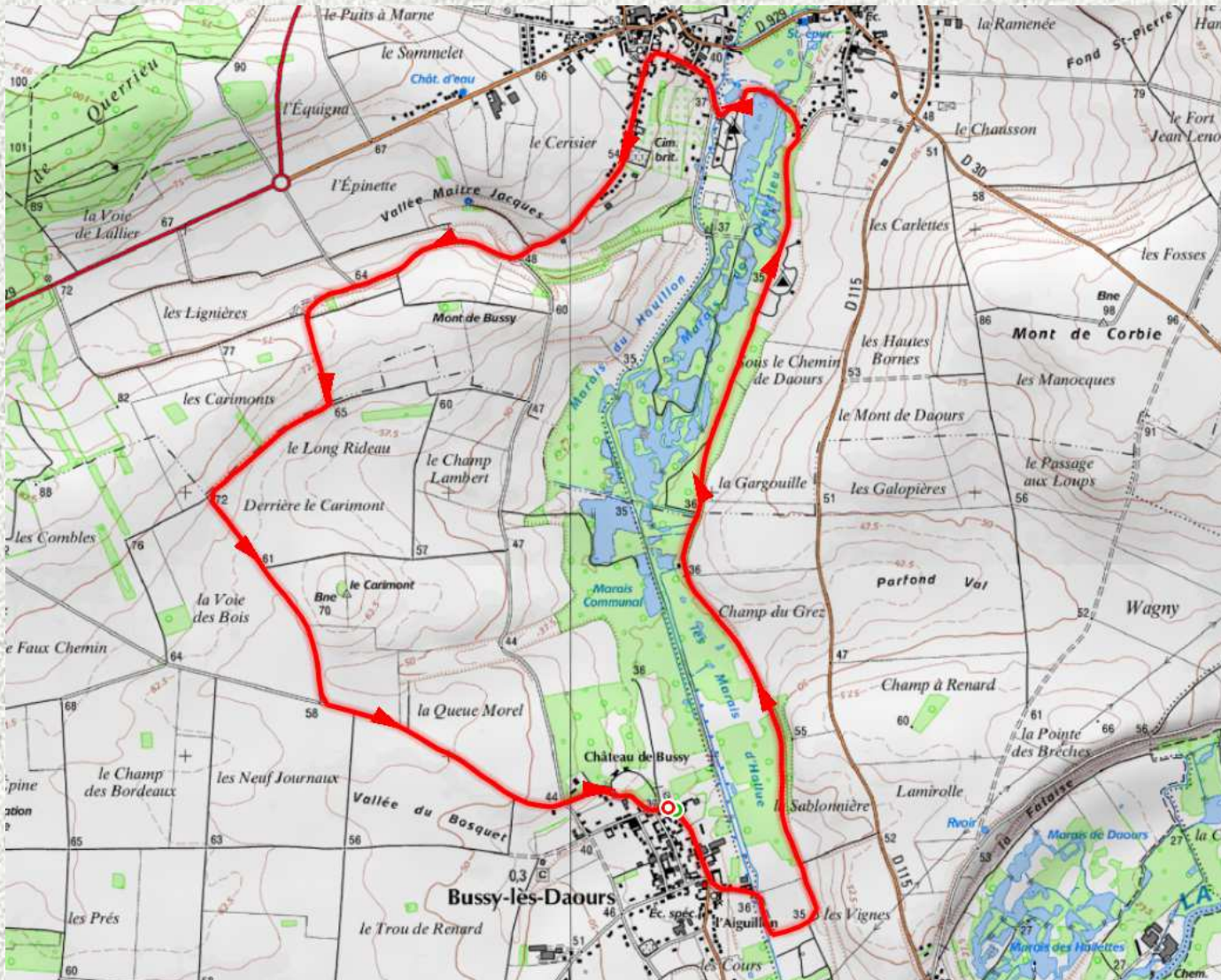


LES CHEMINS EN SOMME

LA RANDONNEE PEDESTRE



BUSSY LES DAOURS

DISTANCE DUREE EN MVT DENIVELE +

10.2 km 2h00 48 m

Situation : 13 kms à l'Est d'Amiens.

Départ : Château de Bussy les Daours

De l'église de Bussy, se diriger vers le marais. Prendre la passerelle pour franchir l'Hallue. Longer le marais d'Hallue vers le nord. Après le marais de Querrieu, prendre le chemin à gauche vers le camping puis le village. Revenir à Bussy par les chemins de plaine.



Lien de téléchargement de la trace :

<https://www.visugpx.com/cAzD3IO0wg>